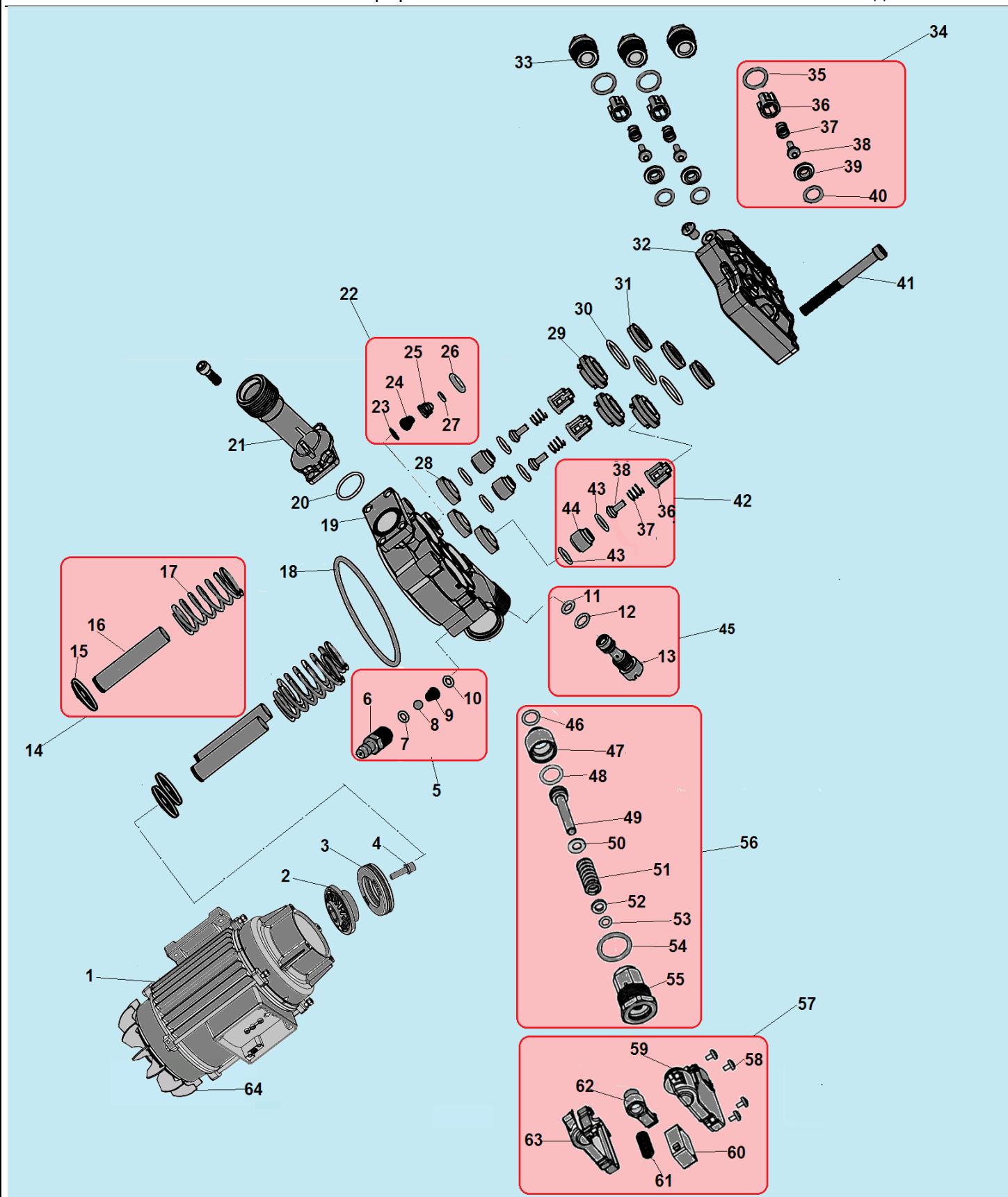


№	Артикул	Item	Наименование	К-во	№	Артикул	Item	Наименование	К-во
1	208004068	Tong needle	Игла для чистки струйной трубки	1	21	C8115	Filter	Фильтр тонкой очистки	1
2	208005106	High pressure hose	Шланг высоконапорный	1	22	208066035	Big wheel decorative pices	Колпак колеса	2
3	208026014	High pressure hose 0,7 м	Шланг барабана 0,7 м	1	23	208017017	Wheel hub	Втулка колеса	2
4	208066325	Clamp	Скоба штуцера	1	24	208066016	Wheel	Колесо	2
5	208066324	Corner fitting	Штуцер барабана угловой	1	25	208003520	Power cord	Кабель включения	1
6	208059095	O-ring 8x1,8	Уплотнительное кольцо 8x1,8	2	26	208010025	Junction box bottom	Задняя крышка конденсатора	1
7	208066323	Straight connector	Штуцер барабана прямой	1	27	208010132	Switch	Выключатель двигателя	1
8	208066327	O-Ring	Уплотнительное кольцо	1	28	208004507	Capacitance accessories 45mf	Конденсатор 45 мкф	1
9	208066520	Hang hook right	Правый кронштейн крепления барабана	1	29	208066515	Junction box cover	Передняя крышка конденсатора	1
10	208066517	Hose reel	Барабан шланга, две половины	2	30	208004069	Gun handle components	Пистолет	1
11	208066519	Hang hook left	Левый кронштейн барабана	1	31	208004070	Gun components	Струйная трубка	1
12	208066507	Handle	Рукоятка барабана	1	32	208066521	Protective glass	Защитный стакан	1
13	208066309	Heating handle cover	Ручка рукоятки	1	33	208066511	Decorative pad	Накладка корпуса	1

14	208066321	Detergent tank cap	Пробка бака для шампуня	1	34	208066525	Decorative pad	Накладка выключателя	1
15	208066522	Detergent tank	Бак для шампуня	1	35	208066526	Hang hook right	Правый кронштейн	1
16	208066502	Back cover	Корпус задняя часть	1	36	208066501	Front cover	Передняя часть корпуса	1
17	208066509	Handle	Транспортировочная рукоятка	1	37	208066504	Hang hook left	Левый кронштейн	1
18	208066510	Arm pad	Накладка рукоятки	1	38	208004053	Transparent hose	Шланг бака для шампуня	1
19	208012018	Inserted under the gun	Кронштейн для пистолета	1	39	208066007	Rotary Switches	Поворотная ручка выключателя	1
20	208004690	Water inlet connector	Патрубок для подключения шланга подачи воды	1	40	208066018	Pump accessories	Насос	1



№	Артикул	Item	Наименование	К-во	№	Артикул	Item	Наименование	К-во
1	208011110	Motor accessories	Электродвигатель	1	33	208038044	Valve cap	Заглушка клапана	3
2	208004403	Sloping cam plate 10,5°	Косая шайба 10,5°	1	<b>34</b>	<b>HP5240-34</b>	<b>Outlet valve comp (INCL №35-40)</b>	<b>Выпускной клапан комплект</b>	<b>3</b>

3	208004648	Bearing accessories 51107	Подшипник упорный 51107	1	35	208038009	O-ring 13,5x1,8	Уплотнительное кольцо 13,5x1,8	3
4	217008015	Bolt	Болт М8	1	36	208038048	Valve	Корпус клапана	6
<b>5</b>	<b>HP5240-5</b>	<b>Siphon components (INCL № 6,7,8,9,10)</b>	<b>Штуцер шланга для шампуня, комплект</b>	<b>1</b>	37	208038050	Spring	Пружина клапана	6
6	208001067	Siphon	Штуцер шланга для шампуня	1	38	208038049	Valve core	Поршень клапана	6
7	208001068	O-ring 8x1,5	Уплотнительное кольцо 8x1,5	1	39	208038040	Valve seat	Седло поршня клапана	3
8	208001023	Boll	Шарик D5 мм	1	40	208001032	O-ring 9.5x1,8	Уплотнительное кольцо 9,5x1,8	3
9	208001022	Spring	Пружина	1	41	2017008004	Bolt	Болт М6x65	4
10	208001024	O-ring 4x1,5	Уплотнительное кольцо 4x1,5	1	<b>42</b>	<b>HP5240-42</b>	<b>Inlet valve compl. (INCL № 36,37,38,43,44)</b>	<b>Впускной клапан комплект</b>	<b>3</b>
11	208035007	O-ring 6.5x1,8	Уплотнительное кольцо 6,5x1,8	1	43	208038013	O-ring 10.6x1,8	Уплотнительное кольцо 10,6x1,8	6
12	208001020	O-ring 8,4 x 1,8	Уплотнительное кольцо 8,4x1,8	1	44	238038014	Valve seat	Седло поршня клапана	3
13	208001019	Valve jacket	Штуцер	1	<b>45</b>	<b>108910119</b>	<b>Injector assy (incl.11,12,13)</b>	<b>Инжектор комплект</b>	<b>1</b>
<b>14</b>	<b>HP5240-14</b>	<b>Piston assy (INCL №15,16,17)</b>	<b>Поршень комплект</b>	<b>3</b>	46	208001016	O-ring 9x1,8	Уплотнительное кольцо 9x1,8 мм	1
15	208002027	Clamp	Стопор поршня	3	47	208038046	Valve	Корпус клапана	1
16	208038057	Piston 12x63	Поршень 12x63	3	48	208002035	O-ring 12x2 mm	Уплотнительное кольцо 12x2	1
17	208002026	Spring	Пружина поршня	3	49	208002037	Valve core	Поршень клапана	1
18	208038018	O-ring 70x2 mm	Уплотнительное кольцо 70x2 мм	1	50	208002034	Washer	Шайба	1
19	208038012	Pump head	Корпус насоса сторона поршней	1	51	208038035	Spring	Пружина	1
20	208038015	O-ring 19x1,8	Уплотнительное кольцо 19x1,8	1	52	208002061	Washer	Шайба	1
21	208066513	Extension bar for water inlet	Входной патрубок	1	53	208002031	O-ring 5.6x1,8 mm	Уплотнительное кольцо 5,6x1,8 мм	1
<b>22</b>	<b>HP5210-22</b>	<b>Pin, one-way valve (Incl. №23,24,25,26,27)</b>	<b>Перепускной клапан комплект</b>	<b>1</b>	54	208002030	O-ring 19x2,65	Уплотнительное кольцо 19x2,65 мм	1
23	208002008	Gasket	Прокладка	1	55	208002154	Connecting nut	Корпус-гайка клапана	1
24	208038038	Spring	Пружина	1	<b>56</b>	<b>HP5240-56</b>	<b>Handspike for pressure switch assy( Incl. №46-55)</b>	<b>Клапан выключателя клапанного блока</b>	<b>1</b>
25	208038037	Valve core	Корпус клапана	1	<b>57</b>	<b>HP5210-45</b>	<b>Pressure switch (Incl. №58-63)</b>	<b>Выключатель клапанного блока</b>	<b>1</b>
26	208003030	O-ring 11x2 мм	Уплотнительное кольцо 11x2 мм	1	58	204008027	Screw	Винт 2,9x9,5	4
27	208059013	O-ring 2,8x1,8 мм	Уплотнительное кольцо 2,8x1,8 мм	1	59	208059058	Right cover of pressure switch	Правая половина корпуса микровыключателя	1
28	208002023	Skeleton Seal 12x20x5x7	Манжета высокого давления 12x20x5x7 мм	3	60	208002134	Pressure switch	Микровыключатель	1

29	208035061	Middle set	Корпус манжеты высокого давления	3	61	208002042	Spring	Пружина	1
30	208035033	O-ring 20x2 мм	Уплотнительное кольцо 20x2 мм	3	62	208002041	Handspike for pressure switch	Толкатель микровыключателя	1
31	208002015	Seal 11,5 x 20,8 x 5,1	Сальник поршня 11,5x20,8x5,1	3	63	208059059	Left cover of pressure switch	Левая половина корпуса микровыключателя	1
32	208038056	Pump head	Корпус насоса сторона клапанов	1	64	208010019	Fan	Крыльчатка двигателя	1